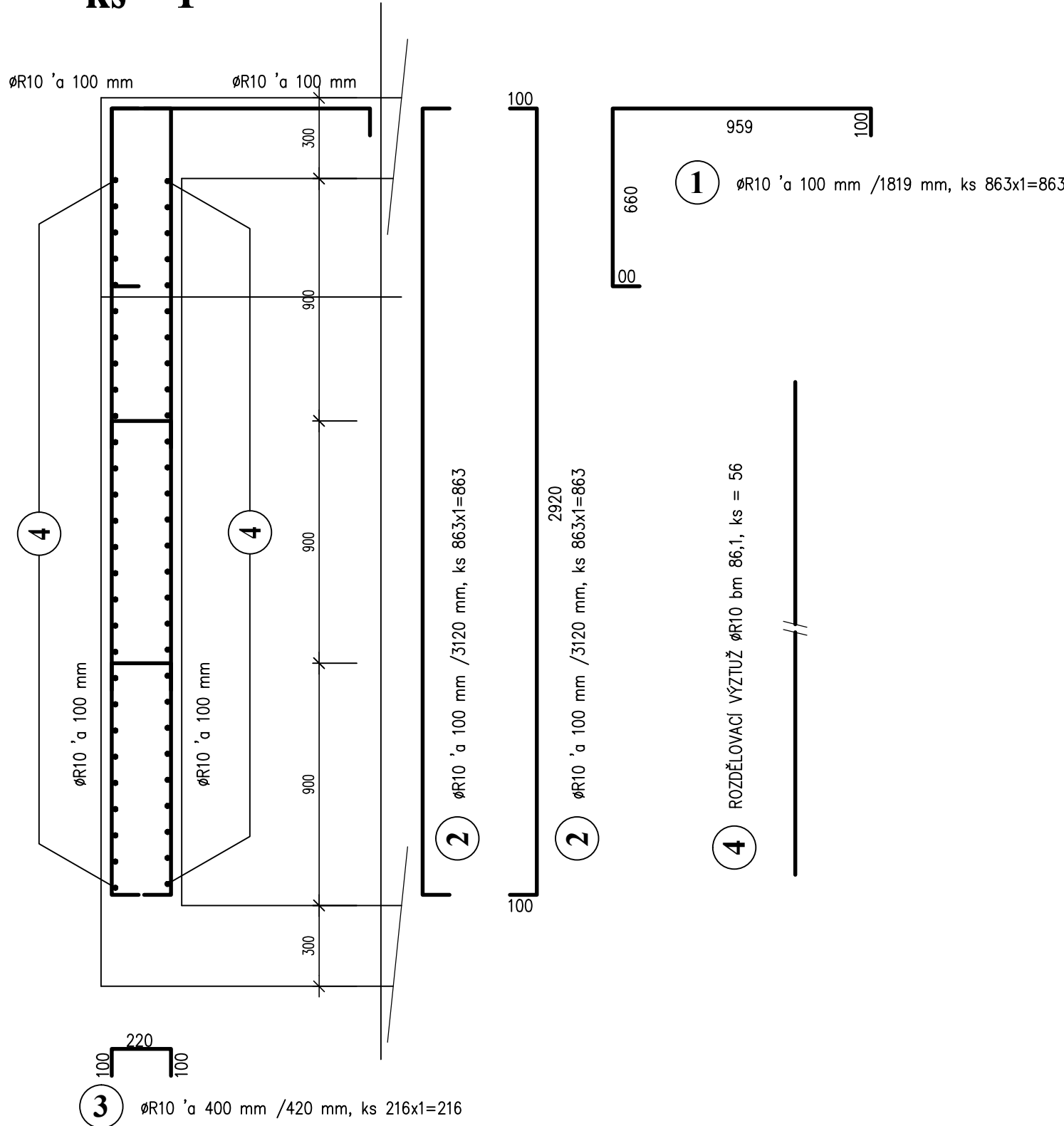
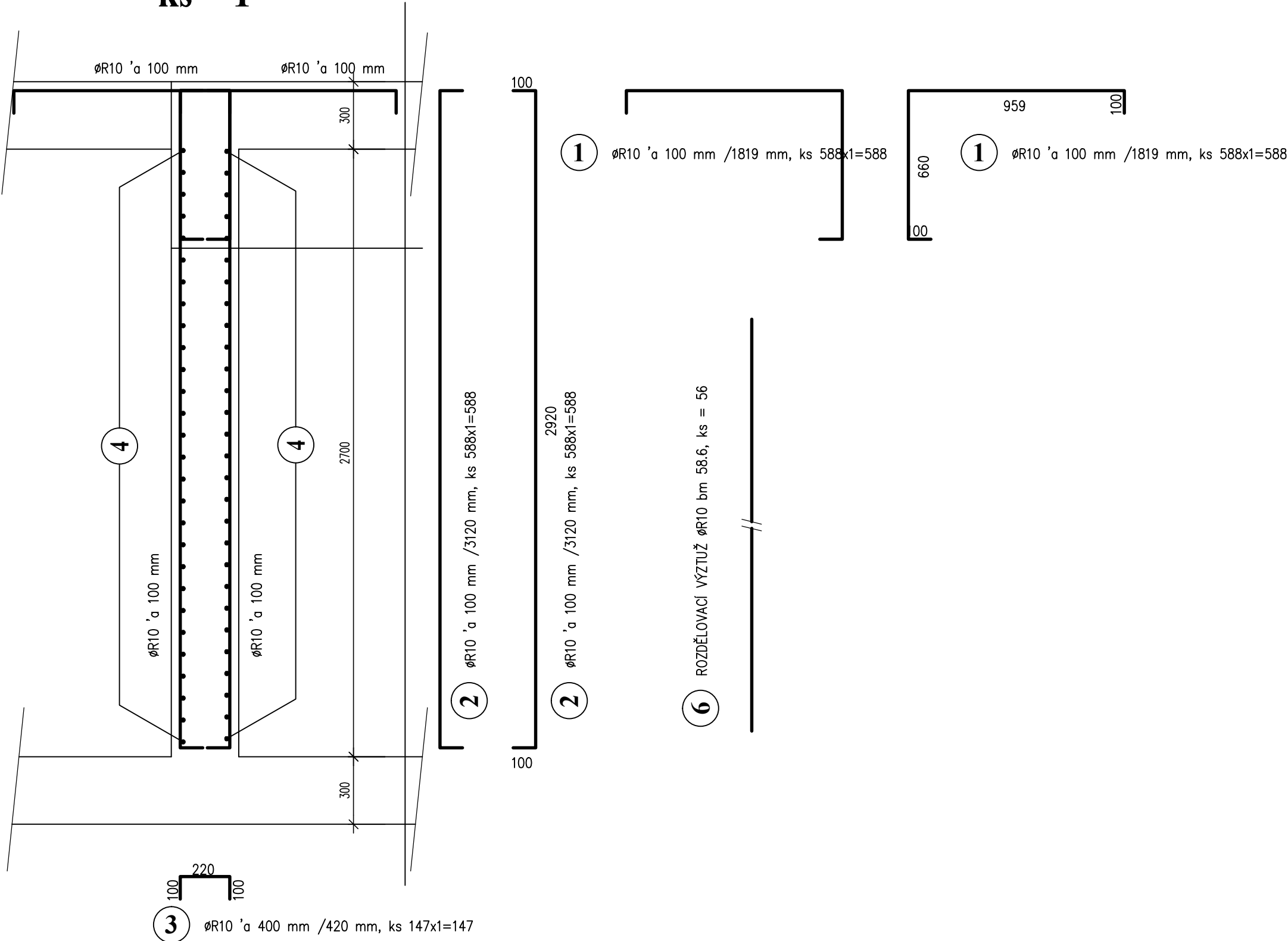


Stěna St01 - bm 86.10
ks = 1



Stěna St02 - bm 58.60
ks = 1



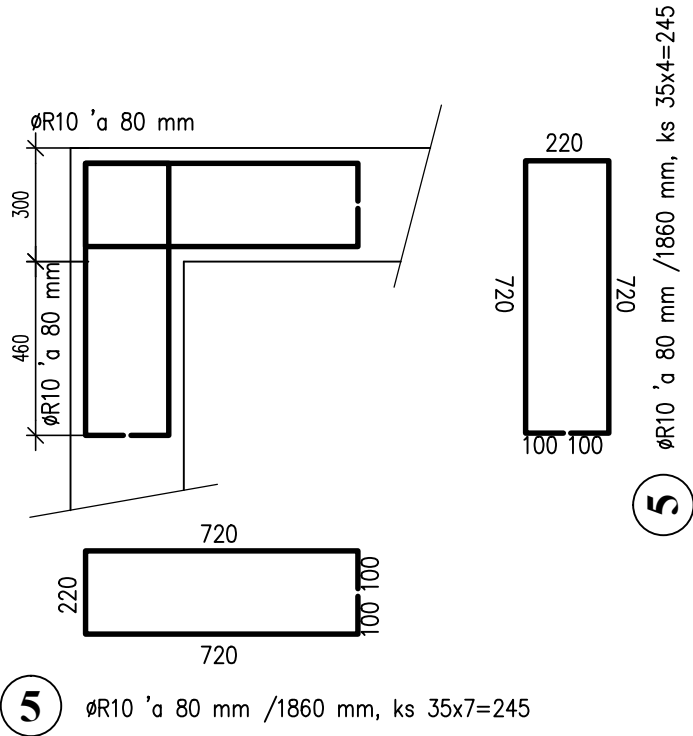
VÝPIS BETONÁŘSKÉ OCELI

POL. ČÍS.	PROFIL	DÉLKA	KUSY	CEL. DÉLKA DLE Ø V bm		
				ØR8	ØR10	ØR16
1	ØR10	1.82	2039.0		3708.94	
2	ØR10	3.12	2902.0		9054.24	
3	ØR10	0.42	363.0		152.46	
4	ØR10	86.10	56.0		4821.60	
5	ØR10	1.86	910.0		1692.60	
6	ØR10	58.60	54.0		3164.40	
7	ØR16	2.70	24.0			64.90
8	ØR8	1.43	30.0	42.84		
CEL. DÉLKA DLE Ø V bm				42.84	22594.24	64.90
VÁHA 1 bm DLE Ø V kg/m'				0.395	0.617	1.578
CELK. VÁHA DLE Ø V kg/m'				16.92	13940.65	102.41
CEL. VÁHA OCELI 10505 (R)				14059.98 kg		

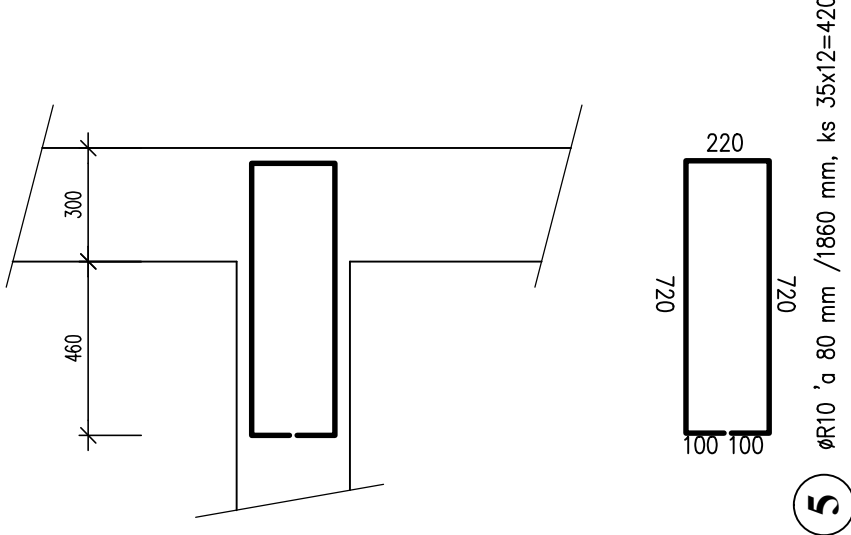
POZN. – ŽELEZOBETONOVÁ KONSTRUKCE JE NAVRŽENA JAKO VODOTĚSNÁ. TOMU JE TŘEBA PŘÍZPŮSOBIT
OPRAVU PRACOVNÍCH SPAR A TECHNOLOGII BETONÁŽE.
– POČET, POLOHU A VELIKOST PROSTUPŮ ZKOORDINOVAT S JEDNOTLIVÝMI ŘEMESLY A TECHNOLOGIEMI
PROSTUPOVÉ DÍLY JSOU DODÁVKOU JEDNOTLIVÝCH TECHNOLOGIÍ A ŘEMESEL

BETON ČSN EN 206-1
C30/37 - XC2(CZ) - XD2(CZ), Dmax32
max. průsak 50 mm dle ČSN EN 12390-8
OCEL 10 505 (R)

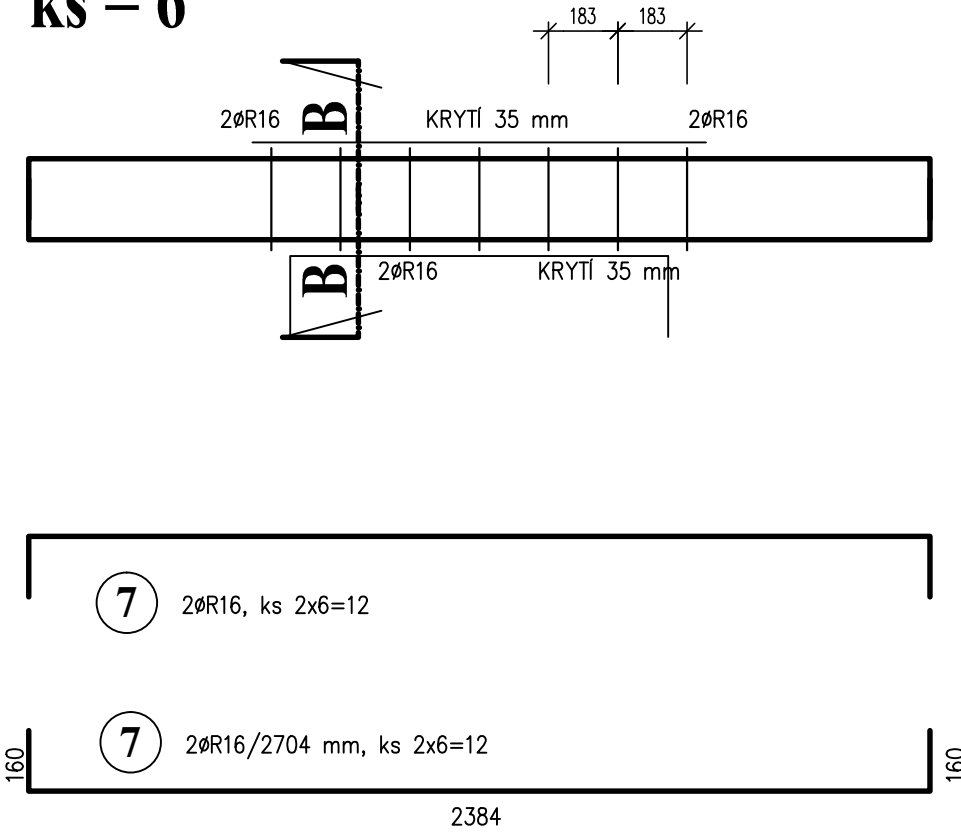
ROH STĚNY St01 a St02 - bm 2.70
ks = 7



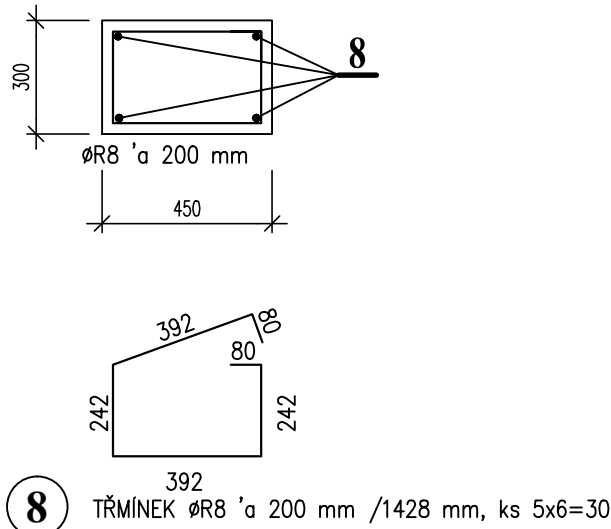
STYK STĚN St01 a St02 - bm 2.70
ks = 12



NADPRAŽÍ 1000 mm
ks = 6



ŘEZ B-B



±0.000 = 445.600 m.n.m. B.p.v. / SOUŘADNICOVÝ SYSTÉM S-JTSK

00	DOKUMENTACE PRO PROVEDENÍ STAVBY	30. 04. 2020	
REVIZE	POPIS REVIZE	DATUM	POZNÁMKA

CODE, s.r.o. Computer Design IČO 492 86 960		PARDUBICE Pardubice, Na Vrtálné 84 tel. 466 053 111, fax 466 053 125	
PROJEKTANT	VYPRACOVAL	VYPRACOVAL	KONTROLOVAL
Ing. P. Jicha	Bc. Miroslav Jicha		Ing. P. Jicha
INVESTOR		Město Třebon', Palackého nám. 46/II, 379 01 Třebon'	
Rozšíření wellness centra lázní Aurora TŘEBON'		JMÉNO SOUBORU	
SO 02 - HTÚ, PODZEMNÍ OBJEKTY, BAZÉNY		TRA_02_ARMZ_PODSTROJZST_15.dwg	
2.00 STAVEBNĚ-KONSTRUKČNÍ ŘEŠENÍ		STUPEŇ PROJ.	
Výztuž stěn a detaily podzemní strojovny		DPS	
		ČÍS. KOPIE	
		ČÁST	
		ČÍS. PRIL.	
		D2.02	
		2.015	